

SOFTMC 301

softMC 301은 1축부터 6축까지 보간제어 및 동기화모션을 지원하는 매우 컴팩트한 다축제어 모션 컨트롤러입니다.



컴팩트한 설계

- softMC 3 모션 컨트롤러는 동급 중 가장 작은 풋프린트를 가진 제어기 중 하나입니다.
- 치수 : H99 x W32 x D74 mm
- softMC 3 모션 컨트롤러는 1축에서 6축까지 보간제어를 할 수 있는 효율적인 제어가 가능한 기계적 시스템으로 설계되었습니다.
- 플렌지 및 DIN-rail 설치 가능한 옵션

유연성을 갖춘 설계

- MC-BASIC의 완전한 기능을 갖춘 프로그램 언어를 사용한 프로그램으로 필요한 어떤 모션도 만들 수 있습니다.
- 직관적인 지침세트
- EtherCAT 또는 CANopen 모션버스
- 호스트통신을 위한 표준 TCP/IP 인터페이스
- 사용이 편리한 설정틀이 있는 Modbus HMI 지원
- OPC UA Server지원
- IEC 61131 CODESYS 코드 활용

성능을 위한 설계

- 정밀한 동기화 모션을 가능하게 하는 Real-time Linux 운영시스템
- 로봇제어능력을 내장함
- 결정론적 모션제어를 위한 EtherCAT 모션버스로 매우 짧은 사이클시간과 타이트한 동기화가 필요한 애플리케이션에 적합함.

완벽한 시스템을 위한 설계

- Servotronics 서보 HMI 터치 펜던트, 드라이브 및 모터를 사용하여 필요한 모션시스템개발
- 머신제어를 위한 softMI Human Machine Interface
- 운영과 프로그래밍 태스크를 위한 softTP 로봇 터치 펜던트 사용
- 고성능 및 고출력 서보시스템을 위한 CDHD EtherCAT 및 CANopen 서보드라이브 사용
- 스테퍼시스템의 가격수준으로 비용 효율적인 서보성능을 위한 stepIM CANopen 통합형 페루프 스테퍼모터 사용

주요 이점들

- 기계적 스테이지, 갠트리 테이블, delta, SCARA, Puma 로봇등 제어를 위한 이상적인 솔루션
- 매우 컴팩트한 패키지
- Ethernet 기반 머신 인터페이스
- EtherCAT 및 CANopen 모션버스
- 표준 및 비표준 로봇 키네메틱스를 위한 광범위한 기능들
- softMC 모션 컨트롤러군에 있는 다른 제품들과 같은 소프트 웨어 코어사용
- 산업표준인 24VDC 사용

완벽한 모션솔루션



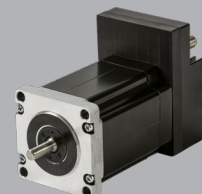
softMI
휴먼 머신 인터페이스



softTP 태블릿
티치펜던트



CDHD 서보드라이브와 PRO2 로타리 브러시리스 서보모터



StepIM 통합형 페루프 스테퍼모터

모션

- 단축모션제어 (move, jog)
- 그룹보간제어 (move, circle)
- 블렌디드 모션제어
- 마스터 - 슬레이브 연동제어 (camming, gearing)
- 프로파일 (sine acceleration, trapezoidal, customized)
- 시뮬레이티드 모션 (off-line program validation)
- 고급 stop 및 proceed 미케니즘
- 사용자 선택 가능한 단위(meters, inches, mm/s and rpm)
- On-the-fly 모션제어 (immediate, velocity-override)
- 기계적 부정확성을 바로잡기 위한 3D 보상테이블
- 컨베이어 트랙킹
- 표준 및 비표준 유형의 로봇틱 키네메틱스
- 모든 키네메틱스를 위한 고급 공간보간 기능
- 다이나믹 모델 (identification, online inverse dynamic)
- 실시간 로봇 충격감지

인터페이스

- 머신 : Serial, Ethernet TCP/IP, Modbus TCP, OPC UA®
- 필드버스 : EtherCAT® or CANopen®

주문방법

		MC	-	E	08	-	703	-	0000
softMC 모션컨트롤러									
필드버스									
E xx 301	EtherCAT + softMC 301								
E xx 703	EtherCAT + softMC 703 - 신상품, 주문가능								
E xx 705	E xx 705 EtherCAT + softMC 705 - 요청시 주문가능								
C xx 301	CANopen + softMC 301								
B xx 702	Multi-bus (EtherCAT and CANopen) + softMC 702 - Legacy								
B xx 704	Multi-bus (EtherCAT and CANopen) + softMC 704 - 신상품, 요청시 주문가능								
제어축 수									
04, 06	4, 6 axes - softMC 3								
08, 16, 32	8, 16, 32 axes - softMC 7								
요청시 다른 제어축 수 주문 가능									
하드웨어 옵션									
301	softMC 3 - ARM, for 4 to 6 axes								
702	softMC 7 - Atom, for 8 to 32 axes								
703	softMC 7 - Atom, for 8 to 32 axes								
704	softMC 7 - Atom, for 8 to 32 axes								
705	softMC 7 - CORE i5, for 8 to 32 axes								
옵션들									
0100	IEC 61131 CODESYS								
0200	IEC 61131 CODESYS + WebVisu								
2100	softTP Web Server								

소프트웨어 추가물	
Part Number	Item
FW-MC03-CODESYS	IEC 61131 CODESYS for softMC 3
FW-MC07-CODESYS	IEC 61131 CODESYS for softMC 7
FW-MC03-TPH0701	softTP Web Server for softMC 3
FW-MC07-TPH0701	softTP Web Server for softMC 7

시스템

- 실시간 Linux 운영시스템
- 사용자 프로그램 수준에서 선제적인 멀티태스킹
- C/C++ 사용자 모듈과 통합
- 마이크로세컨드 해상도를 가지고 프로그래밍 리미트 스위치를 사용하는 위치기반 이벤트 제너레이션
- softMC-Basic 언어 : 글로벌 및 로컬 라이브러리, 유저데이터 structure, 파일시스템, 에러 핸들링
- 통합된 개발환경 : 프로그래밍, 소프트웨어 프로그램 관리, 진단.

하드웨어

- CPU: ARM iMX6 processor
- RAM: 512 MB 800 MHz DDR3
- 저장공간 : 1GB Micro SD
- Ethernet: RJ45 connector
- EtherCAT 또는 CANopen: RJ45 connector
- 커스터마이징 능력

커스터마이징 능력

- softMC software를 다른 산업용 PC 플랫폼에 내장
- 고객의 하드웨어에 맞춰 설계한 커스터마이징된 소프트웨어 솔루션

