

CDHD2

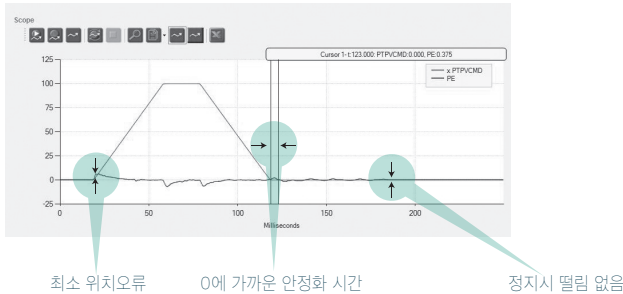
고성능 서보 드라이브

CDHD2는 CDHD서보드라이브 제품군의 2세대로서 사용 편리성 및 고급제어 알고리즘을 탑재하였습니다. CDHD2의 폭 넓은 특성들을 통해 보다 정교하고 보다 더 효율적인 장비들을 제작할 수 있습니다.



HD제어루프는 서보제어를 최적화 합니다

적응 비선형 제어 알고리즘은 고정밀 모션애플리케이션에서 서보성을 최적화하도록 개발되었습니다. 이 전용 알고리즘은 병렬배치에 사용되어 각 위치와 속도 브랜치들이 동일수준에 있고 개별 샘플링 주기에서 실행되게 합니다. 가변적인 게인 파라미터를 도입하여 높은 게인 및 안정성을 자동적으로 최적화 합니다. 결과적으로, 위치에러 및 안정화시간을 다른 제어기들의 성능보다도 매우 탁월한 수준으로 최소화 합니다.

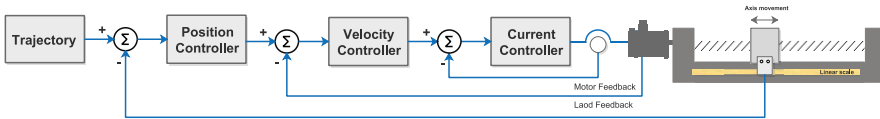


높은 대역폭 전류루프는 업계최고의 주파수 대응을 구현합니다.

전류루프는 3~5kHz의 주파수대응이 구현되도록 설계되었습니다. 높은 샘플링속도와 유연한 필터옵션들은 보다 빠른 응답성을 제공하고 장비 정밀도 및 처리량을 보장합니다.

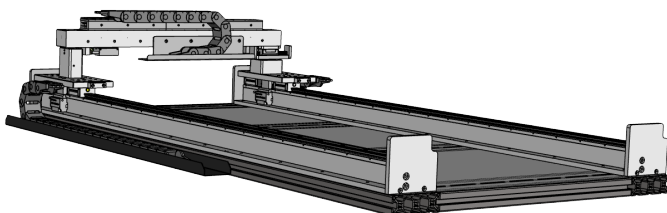
듀얼 루프 제어로 기계적 오류를 없애고 시스템 안정성을 높입니다.

듀얼 루프 위치 및 속도 제어는 모션시스템의 전체적인 성능을 개선하는데 사용되곤 합니다. CDHD2는 이차적인 리니어 및 로터리 엔코더를 인크리멘탈과 앵슬루트 모두 지원합니다. 듀얼루프제어는 CDHD2제품군의 필수적인 특성으로 추가적인 옵션카드가 필요치 않습니다.



갠트리 모드

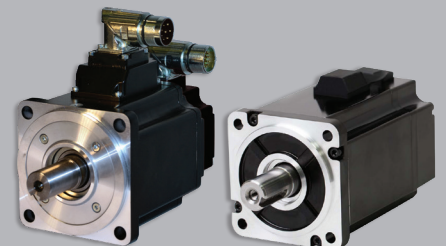
CDHD2서보 드라이브는 고정형 갠트리 메카니즘 및 유연형 갠트리 메카니즘 모두 지원하는 기능이 내장되어 있습니다. CDHD2 갠트리 시스템은 두 개의 Y축을 두 개의 CDHD2 드라이브를 통해 동시에 동기화하고 Y축을 기동시키고 제어하는데 고속통신을 합니다. 각각 두개의 Y축들은 리니어모터 또는 로터리 모터로 구동할 수 있습니다.



주요 이점들

- 모든 동기 서보모터들의 고성능제어
- 여러 유형의 피드백장치들과 인터페이스
- 듀얼 페루프제어를 위한 부차적인 엔코더 인터페이스
- 드라이브 설정 및 진단을 위한 작업자 패널 내장
- 포지션 컴퍼어 출력모듈 지원
- 고정형갠트리 및 유연형갠트리 제어기능 모두 탑재
- 1D 에러 보정테이블 지원
- 고급제어알고리즘을 통한 장비의 최대 정밀도 및 처리량 구현
- 작은 풋프린트로 높은 전력밀도 달성
- Safe Torque Off (STO)
- 최적의 설정을 위해 폭 넓은 파라미터들을 제공하는 새로운 ServoStudio™ 2.0 GUI 로 간편하게 시운전 가능
- 경쟁력이 있는 가격
- 30개월 warranty
- 입력전압지원: 20 V ~ 480 V

최적의 성능을 위해 PRO2 및 PRHD2 서보모터를 함께 사용하십시오.

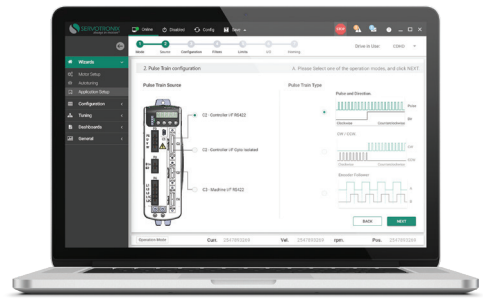


PRO2 Series
50 W – 7.5 kW
0.16 Nm – 48 Nm

PRHD2 Series
50 W – 3 kW
0.16 Nm – 14.3 Nm

ServoStudio™ 마법사로 시운전이 간편합니다.

- 모터설치, 애플리케이션 구성 및 튜닝과정에 대한 단계별 안내
- 혁신적이고 설명이 따로 필요없는 사용자 인터페이스
- 초보자들도 몇 분내에 훌륭하게 사용가능
- 실시간 데이터기록과 플로팅
- 서버 축들의 통합 용이
- 플러그 앤 플레이를 통한 모터 라이브러리 제공



정격 및 치수

모델	입력전압	입력전압 주 회로	상시전류 (Arms)	피크전류 (Arms)	넓이 (mm)	높이 (mm)	길이 (mm)
CDHD2-003	20-90 VDC	1 phase	3	9	36	167	104
CDHD2-006	20-90 VDC	1 phase	6	18	36	167	104
CDHD2-012	20-90 VDC	1 phase	12	24	36	167	104
CDHD2-015	20-90 VDC	1 phase	15	30	36	167	104
CDHD2-1D5	120/240 VAC	1 phase	1.5	4.5	43.2	150	143.7
CDHD2-003	120/240 VAC	1 phase	3	9	43.2	150	143.7
CDHD2-4D5	120/240 VAC	1/3 phase	4.5	18	54.7	150	167.4
CDHD2-006	120/240 VAC	1/3 phase	6	18	54.7	150	167.4
CDHD2-008	120/240 VAC	1/3 phase	8	28	61.8	170	181.6
CDHD2-010	120/240 VAC	1/3 phase	10	28	61.8	170	181.6
CDHD2-013	120/240 VAC	3 phase	13	28	61.8	170	181.6
CDHD2-020	120/240 VAC	3 phase	20	60	117.4	233.8	193.5
CDHD2-024	120/240 VAC	3 phase	24	72	117.4	233.8	193.5
CDHD2-033	120/240 VAC	3 phase	33	130	157.6	304.3	220.4
CDHD2-044	120/240 VAC	3 phase	44	130	157.6	304.3	220.4
CDHD2-055	120/240 VAC	3 phase	55	130	157.6	304.3	220.4

통신:

CANopen®*
EtherCAT®*
USB*
RS232
Daisy Chain

모터피드백:

sensAR Absolute Encoder
Incremental Encoder
Hall Sensors
Resolver*
Sine Encoder (e.g., EnDat®, HIPERFACE®)
SSI Encoder (e.g., EnDat®, Nikon®, Tamagawa®)
모터온도

I/Os:*

Digital: 11 x Input, 6 x Output
Analog: 1 x Input or 2 x Input*, 1 x Output
Pulse & Direction
Encoder Output에 상응하는 출력
Secondary Feedback
Fault Output Relay

*이들 I/O 중 지원되지 않는 모델들도 있습니다.

주문방법

CDHD2 - 006 2A AP1 - RO 000	
CDHD2 서보드라이브- HD Series	
정격	
	120 / 240 VAC (MV) 20-48 / 90 VDC (LV)
	Cont. [A rms] Peak [A rms] Cont. [A rms] Peak [A rms]
1D5	1.5 4.5
003	3 9
4D5	4.5 18
006	6 18 6 18
008	8 28
010	10 28
012	12 24
013	13 28
015	15 30
020	20 60
024	24 72
033	33 130
044	44 130
055	55 130
입력전압	
1D	저전압 입력 • 모터입력 20-90 VDC (for 3A-12A models) • 모터입력 20-48 VDC (for 15A model) • 로직파워(음선) 20-48 VDC
2A	중전압 입력 • 단상 120 L-N VAC +10% -15% 50/60 Hz • 단상 240 L-N VAC +10% -15% 50/60 Hz • 삼상 120-240 L-L VAC +10% -15% 50/60 Hz
통신인터페이스	
APx	Analog Voltage, Pulse Train, RS232. 1* or 2
AFx	CANopen, Analog Voltage, Pulse Train, USB, RS232 1* or 2
ECx	EtherCAT, Analog Voltage, Pulse Train, USB, RS232 1 or 2*
EB2	EtherCAT, USB. 2
	x = 1: One analog input, 16 bit x = 2: Two analog inputs, 14 bit each * 표준 구성임
	AF1, EC2 음선은 LV 및 MV-33/44/55 모델에서만 가능합니다.
모터유형	
[blank]	Rotary and linear servo motors
RO	Rotary servo motors. 아시아시장 전용
특별사항	
[blank]	표준



info@servotronix.com
www.servotronix.com